

PIĘTRO

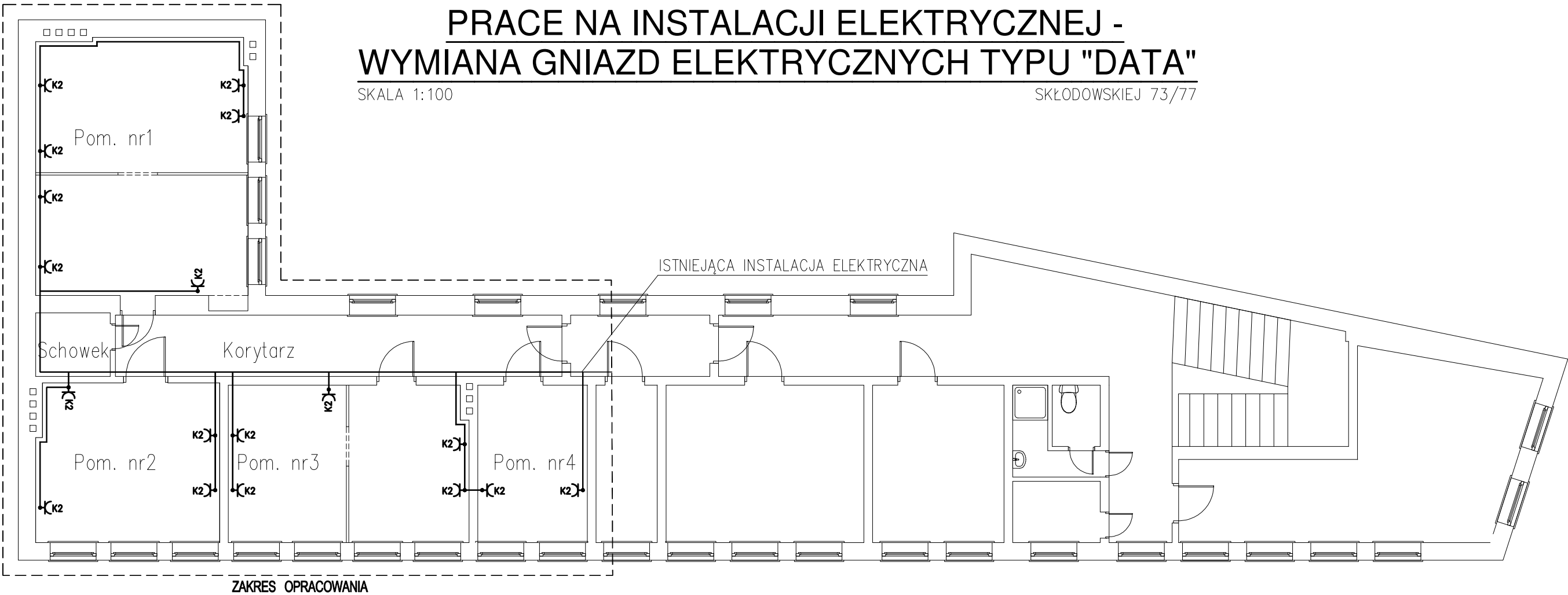
BUDYNEK "B"

PRACE NA INSTALACJI ELEKTRYCZNEJ -
WYMIANA GNIAZD ELEKTRYCZNYCH TYPU "DATA"

SKALA 1:100

SKŁODOWSKIEJ 73/77

ZAKRES OPRACOWANIA



K2 gniazda DATA podtynkowe podwójne

Uwagi:

- Technologię robót przedstawiono w opisie technicznym;
- Gniazda montować podtynkowo, na wysokości ~30 cm nad posadzką;
- Wszystkie instalacje elektryczne prowadzone w korytkach natynkowych wprowadzić w bruzdy podtynkowe, a korytka zdemontować;
- Pozostałe instalacje nie pokazane na rysunkach a znajdujące się w korytkach natynkowych, chować podtynkowo;
- Dokładną lokalizację gniazd uzgodnić z Inwestorem
- Po zakończeniu prac wykonać pomiary obwodów elektrycznych.

<div><div>HOSKA</div><div>CONSTRUCTIONS</div></div>		Biuro inżynierskie HOSKA Constructions, mgr inż. Szymon Hotała 51-415 Wrocław, ul. Kwidzińska 71 lok. 201 e-mail: szymonhotala@hoska.pl, www.hoska.pl	
INWESTOR	WOJEWÓDZKA STACJA SANITARNO–EPIDEMIOLOGICZNA ul. M.Curie–Skłodowskiej 73/77, 50–950 Wrocław		
OBIEKT	BUDYNEK "B" WSSE WE WROCŁAWIU, UL. SKŁODOWSKIEJ 73/77, WROCŁAW		
ZADANIE	PROJEKT REMONTU POMIESZCZEŃ ARCHIWUM PRZEZNACZONYCH NA POMIESZCZENIA BIUROWE		
NAZWA RYSUNKU	BUDYNEK "B" PRACE NA INSTALACJI ELEKTRYCZNEJ - WYMIANA GNIAZD ELEKTRYCZNYCH TYPU "DATA"		
STADIUM: PROJEKT REMONTU		NUMER UPRAWNIEŃ BUDOWLANYCH: 199/DOŚ/09	DATA: luty 2026
AUTOR:	mgr inż. Szymon Hotała		
NR OPRACOWANIA: 01/02/2026		NR RYS. PR-05	SKALA: 1:100